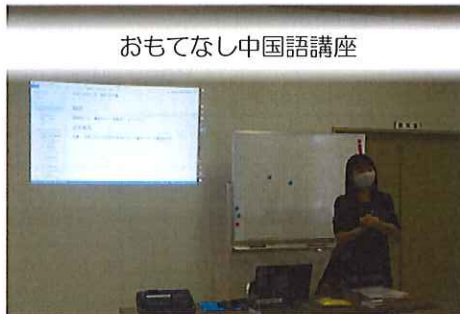




発行日: 令和3年 11月16日

寒くなってきましたね。みなさん、タイヤ交換はお済でしょうか？  
木々が色を変え、今では葉も落ち、冬真近の様子ですね！  
寒くなる季節です。どうぞご自愛ください。



●11月2日、9日 火曜日に『ワイン講座』がありました。『ワイン講座』ってどんな講座だろう？と思った方も多いと思います。

そこで、今年度は閉講してしまいましたが、『ワイン講座』の担当にどんな感じの講座だったかを聞いてみました♪

### ★感想★

講座の内容が充実していて、テイスティブがなくても十分に理解することができました。興味深いお話であったので、受講生の皆さんも真剣に受講されていました。

ただ、テイスティングもあつたらよかつたかな？  
とのことでした！！

来年度も開講するのでぜひ、参加してみてくださいね！



リブラーンのホームページにも掲載していますのでご覧になれる方はそちらもご覧ください。



裏へつづく

# 《日程のお知らせ》

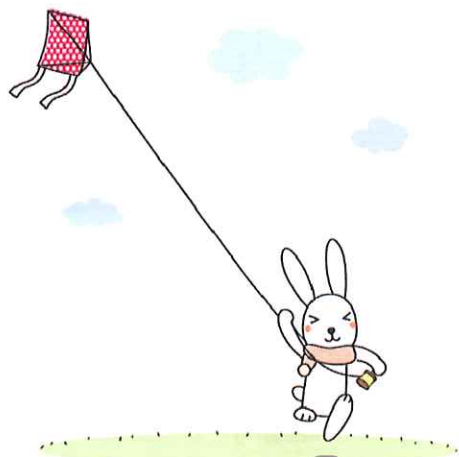


12月実施講座の日程をお知らせします。

※ 詳細は事務局にお尋ねください。

	1	2	3	4	5	6	7	8	9	10
	水	木	金	土	日	月	火	水	木	金
午前	エアロ		ボールペン	手話			リンパ	エアロ		ゆる
午後		認知予防					織機			リズム
夜間	日本語	アイヌ	天下人					日本語	アイヌ	
	11	12	13	14	15	16	17	18	19	20
	土	日	月	火	水	木	金	土	日	月
午前				童謡	エアロ		ゆる			
午後						認知予防	中国語			
夜間					日本語		リズム			
	21	22	23	24	25	26	27	28	29 ~ 31	
	火	水	木	金	土	日	月	火	水 ~ 金	
午前				ゆる					正月休み	
午後				生け花						
夜間			アイヌ							

次回来年1月の会報でお会いしましょう♪  
よいお年をお迎えください。



一般財団法人 滝川生涯学習振興会  
(担当:我 妻)



シンボルマーク

〒073-0033

北海道滝川市新町2丁目6-1

(滝川市中央児童センター内)

TEL: (0125) 23-0294

FAX: (0125) 23-0292

メールアドレス: livelearn@nifty.com

〔ホームページ〕 <http://livelearn.sakura.ne.jp>